


УТВЕРЖДАЮ:

И.о. министра лесного хозяйства
и пожарной безопасности
Забайкальского края


В.В. Шрейдер
30 января 2026 год

Акт
лесопатологического обследования N 2026-22-15
лесных насаждений Хилокского лесничества
Забайкальского края (субъект Российской Федерации)

Способ лесопатологического обследования: 1. Визуальный

☐

2. Инструментальный

☒

Место проведения

Участковое лесничество	Урочище (дача)	Квартал	Выдел	Площадь выдела, га	Лесопатоло- гический выдел	Площадь лесопатоло- гического выдела, га
Хушенгинское	-	63	44	22,0	-	-

Лесопатологическое обследование проведено на общей площади 22,0 га.

Кадастровый номер участка: -

(для участков, предоставленных в постоянное (бессрочное) пользование, аренду)

Документ о праве пользования:

(тип документа о праве пользования, дата, номер, вид разрешенного использования лесов)

2. Инструментальное (детальное) обследование лесных насаждений.
(раздел включается в акт, в случае проведения лесопатологического
обследования инструментальным способом)

2.1. Лесничество Хилокское Участковое лесничество Хушенгинское
Квартал 63 Выдел 44 Лесопатологический выдел -

Наличие ограничений или особенностей участка, влияющих на назначение СОМ:

Угроза высокой пожарной опасности в лесах и возникновение очагов вредных организмов.
(отметка о наличии ООПТ, ОЗУ, водоохраной зоны, радиоактивного загрязнения лесов,
угрозы возникновения очагов вредных организмов или пожарной опасности в лесах).

2.2. Фактическая таксационная характеристика лесного насаждения
соответствует (не соответствует) таксационному описанию (нужное подчеркнуть).
Причины несоответствия: давность лесоустройства 2002 год; повреждение насаждения
пожаром текущего года (№63/39 от 24.05.2025г.), воздействием сильных ветров и
пожарами прошлых лет.

Ведомость насаждений с выявленными несоответствиями таксационным описаниям
приведена в приложении 1 к Акту.

2.3. Состояние насаждений:

с нарушенной устойчивостью (средневзвешенная категория состояния $\geq 1,51 \leq 4,50$)

с утраченной устойчивостью (средневзвешенная категория состояния $\geq 4,51$)

устойчивое (средневзвешенная категория состояния $< 1,50$)

☐☒☐

2.4. Причины ослабления, повреждения, средневзвешенная категория состояния
насаждения: верховой пожар текущего года (код-874)*, устойчивый низовой пожар 4-10
летней давности средней интенсивности (код-867)*, воздействие сильных ветров прошлых
лет, повлекшие наклон более 10%, изгиб или вывал (код-821)*. Кср.нас.=4,92.

2.4.1. Заселено (отработано) стволовыми вредителями:

Вид вредителя	Порода	Встречаемость заселенных деревьев, % от запаса породы	Встречаемость отработанных деревьев, % от запаса породы	Степень заселения лесного насаждения (слабая, средняя, сильная)
1	2	3	4	5
Усач сосновый черный	С	63	29	сильная

2.4.2. Повреждено огнем:

Вид пожара	Порода	Состояние корневых лап		Состояние корневой шейки		Высушивание луба		Обугленность древесины более 1/3 высоты ствола	
		процент поврежденных огнем корней	процент деревьев с данным повреждением	Обугленность древесины корневой шейки по окружности (1/4; 2/4; 3/4; более 3/4)	процент деревьев с данным повреждением	По окружности (1/4; 2/4; 3/4; более 3/4)	процент деревьев с данным повреждением	По окружности (менее 1/2; более 1/2)	процент деревьев с данным повреждением
1	2	3	4	5	6	7	8	9	10
Верховой пожар текущего года, устойчивый низовой пожар 4-10 летней давности средней интенсивности	С	78	78	Более 3/4	78	Более 3/4	78	Более 1/2	78

2.4.3. Поражено болезнями:

Болезнь/возбудитель	Порода	Встречаемость, % от запаса насаждения	Степень поражения лесного насаждения (слабая, средняя, сильная)
1	2	3	4
-	-	-	-

2.5. Выборке подлежит 92 % деревьев (указывается общий % запаса деревьев подлежащий рубке, от общего запаса насаждения),

В ТОМ ЧИСЛЕ:

без признаков ослабления _____% (причины назначения _____);

ослабленных ____% (причины назначения _____);

сильно ослабленных _____% (причины назначения _____);

усыхающих _____% (причины назначения _____)

свежего сухостоя 63 %,

свежего ветровала __ %;

свежего бурелома ____ %;

старого сухостоя 15 %;

старого ветровала 14 %;

старого бурелома __ %.

2.6. Полнота лесного насаждения после уборки деревьев, подлежащих рубке, составит 0. Критическая полнота для данной категории лесных насаждений и преобладающей породы составляет 0,3.

ЗАКЛЮЧЕНИЕ к инструментальному обследованию участка.

С целью предотвращения негативных процессов, снижения ущерба от их воздействия, назначено:

По результатам ЛПО установлено, что фактическая таксационная характеристика лесного участка не соответствует таксационному описанию. Причина несоответствия: давность лесоустройства 2002 год; повреждение насаждения лесным пожаром текущего года № 63/39 от 24.05.2025., сильными ветрами и пожарами прошлых лет.

Средневзвешенная категория санитарного состояния насаждения - 4,92.

Средневзвешенная категория санитарного состояния по породам: сосна - 4,92.

Оценка биологической устойчивости насаждения –с утраченной устойчивостью.

Остаточная полнота насаждения снижается после рубки ниже минимальных значений, назначаем сплошную санитарную рубку.

Участковое лесничество	Урочище (дача)	Квартал	Выдел	Площадь выдела, га	Лесопатологическ ий выдел	Площадь лесопатологическ ого выдела, га	Вид мероприятия	Площадь мероприятия, га	Породы	Доля выбираемой древесины по запасу, %	Рекомендуемый срок проведения мероприятия
1	2	3	4	5	6	7	8	9	10	11	12
Хушенгинское	-	63	44	22,0	-	-	ССР	22,0	С	92	26.08.2027г

Ведомость временной пробной площади и абрис участка прилагаются (приложение 2 и 3 к Акту).

РЕКОМЕНДАЦИИ по проведению мероприятий, не относящихся к мероприятиям по предупреждению распространения вредных организмов.

Дата проведения ЛПО 27.08.2025 г.

Дата составления документа 22.09.2025 г. (в редакции 27.01.2026 г.)

Исполнитель работ по проведению лесопатологического обследования:
Фамилия, имя и отчество (при наличии) Ланцов Александр Николаевич

Организация КГСАУ Хилокский участок

Должность Начальник участка

Подпись  Телефон 89144382866

Ведомость участков леса с выявленными несоответствиями таксационным описаниям

Субъект Российской Федерации Забайкальский край Лесничество Хилокское
Участковое лесничество Хушенгинское Урочище -

Год проведения лесоустройства	Номер квартала	Номер выдела	Площадь выдела, га	Целевое назначение лесов	Категория защитных лесов	ОЗУ	Источник данных	Номер лесопатологическо го выдела	Площадь лесопатологическо го выдела, га	Таксационная характеристика										Заложено пробных площадей	
										Состав	порода	возраст, лет	средняя высота, м	средний диаметр, см	тип леса	полнота	бонитет	запас, куб. м/га	количес тво, шт.	Общая площадь , га	
1	2	3	4	5	6	7	8	9	10	11	12	13	14	15	16	17	18	19	20	21	
2002	63	44	22,0	Эксплуатационные леса			ТО	х	х	Лесные культуры 10С Ед.деревья 10С	С	10	1	2	РД	0,6	4	5	х		
							Ф	-	-	Погибшее насаждение 10С	С	60*	15	16	-	0*	-	54*	1	1	
										Единичные деревья 10С	С	60*	15	16				5*			

Условные обозначения:

ТО - таксационные описания, Ф - фактическая характеристика лесного насаждения, *- акт натурного обследования

Исполнитель работ по проведению лесопатологического обследования:

Фамилия, имя и отчество (при наличии) Ланцов Александр Николаевич

Подпись



Результаты проведения лесопатологического обследования лесных насаждений за август 2025 г.

Субъект Российской Федерации Забайкальский край Лесничество Хилокское
Участковое лесничество Хушенгинское Урочище (лесная дача) -

Номер квартала	Номер выдела	22,0	Эксплуатационные леса	Категория защитных лесов	ОЗУ	Номер лесопатологического выдела	Площадь лесопатологического	Таксационная характеристика лесного насаждения										Число деревьев на временной пробной площади, шт.										Распределение деревьев по категориям состояния, % от запаса												Почвенно-грунтовые условия, % от запаса	Причина ослабления, повреждения	34	35	36	22,0	ССР	92																																																																																																																																																																																																																																																																																																																																																																																																																																																																																																																																																																																																																																																																																																																																																																																																																																																																																																																																																																																																																																																																																																																																																																																																																																																																																																																																																																																																											
								состав	порода	возраст	средняя высота, м	средний диаметр, см	тип леса	полнота	бонитет	запас, куб. м/га	Н	Р	Н	Р	Н	Р	Н	Р	Н	Р	Н	Р	Н	Р	Н	Р	Н	Р	Н	Р	Н	Р	Н									Р	Н	Р	Н	Р	Н	Р	Н	Р	Н	Р	Н	Р	Н	Р	Н	Р	Н	Р	Н	Р	Н	Р	Н	Р	Н	Р	Н	Р	Н	Р	Н	Р	Н	Р	Н	Р	Н	Р	Н	Р	Н	Р	Н	Р	Н	Р	Н	Р	Н	Р	Н	Р	Н	Р	Н	Р	Н	Р	Н	Р	Н	Р	Н	Р	Н	Р	Н	Р	Н	Р	Н	Р	Н	Р	Н	Р	Н	Р	Н	Р	Н	Р	Н	Р	Н	Р	Н	Р	Н	Р	Н	Р	Н	Р	Н	Р	Н	Р	Н	Р	Н	Р	Н	Р	Н	Р	Н	Р	Н	Р	Н	Р	Н	Р	Н	Р	Н	Р	Н	Р	Н	Р	Н	Р	Н	Р	Н	Р	Н	Р	Н	Р	Н	Р	Н	Р	Н	Р	Н	Р	Н	Р	Н	Р	Н	Р	Н	Р	Н	Р	Н	Р	Н	Р	Н	Р	Н	Р	Н	Р	Н	Р	Н	Р	Н	Р	Н	Р	Н	Р	Н	Р	Н	Р	Н	Р	Н	Р	Н	Р	Н	Р	Н	Р	Н	Р	Н	Р	Н	Р	Н	Р	Н	Р	Н	Р	Н	Р	Н	Р	Н	Р	Н	Р	Н	Р	Н	Р	Н	Р	Н	Р	Н	Р	Н	Р	Н	Р	Н	Р	Н	Р	Н	Р	Н	Р	Н	Р	Н	Р	Н	Р	Н	Р	Н	Р	Н	Р	Н	Р	Н	Р	Н	Р	Н	Р	Н	Р	Н	Р	Н	Р	Н	Р	Н	Р	Н	Р	Н	Р	Н	Р	Н	Р	Н	Р	Н	Р	Н	Р	Н	Р	Н	Р	Н	Р	Н	Р	Н	Р	Н	Р	Н	Р	Н	Р	Н	Р	Н	Р	Н	Р	Н	Р	Н	Р	Н	Р	Н	Р	Н	Р	Н	Р	Н	Р	Н	Р	Н	Р	Н	Р	Н	Р	Н	Р	Н	Р	Н	Р	Н	Р	Н	Р	Н	Р	Н	Р	Н	Р	Н	Р	Н	Р	Н	Р	Н	Р	Н	Р	Н	Р	Н	Р	Н	Р	Н	Р	Н	Р	Н	Р	Н	Р	Н	Р	Н	Р	Н	Р	Н	Р	Н	Р	Н	Р	Н	Р	Н	Р	Н	Р	Н	Р	Н	Р	Н	Р	Н	Р	Н	Р	Н	Р	Н	Р	Н	Р	Н	Р	Н	Р	Н	Р	Н	Р	Н	Р	Н	Р	Н	Р	Н	Р	Н	Р	Н	Р	Н	Р	Н	Р	Н	Р	Н	Р	Н	Р	Н	Р	Н	Р	Н	Р	Н	Р	Н	Р	Н	Р	Н	Р	Н	Р	Н	Р	Н	Р	Н	Р	Н	Р	Н	Р	Н	Р	Н	Р	Н	Р	Н	Р	Н	Р	Н	Р	Н	Р	Н	Р	Н	Р	Н	Р	Н	Р	Н	Р	Н	Р	Н	Р	Н	Р	Н	Р	Н	Р	Н	Р	Н	Р	Н	Р	Н	Р	Н	Р	Н	Р	Н	Р	Н	Р	Н	Р	Н	Р	Н	Р	Н	Р	Н	Р	Н	Р	Н	Р	Н	Р	Н	Р	Н	Р	Н	Р	Н	Р	Н	Р	Н	Р	Н	Р	Н	Р	Н	Р	Н	Р	Н	Р	Н	Р	Н	Р	Н	Р	Н	Р	Н	Р	Н	Р	Н	Р	Н	Р	Н	Р	Н	Р	Н	Р	Н	Р	Н	Р	Н	Р	Н	Р	Н	Р	Н	Р	Н	Р	Н	Р	Н	Р	Н	Р	Н	Р	Н	Р	Н	Р	Н	Р	Н	Р	Н	Р	Н	Р	Н	Р	Н	Р	Н	Р	Н	Р	Н	Р	Н	Р	Н	Р	Н	Р	Н	Р	Н	Р	Н	Р	Н	Р	Н	Р	Н	Р	Н	Р	Н	Р	Н	Р	Н	Р	Н	Р	Н	Р	Н	Р	Н	Р	Н	Р	Н	Р	Н	Р	Н	Р	Н	Р	Н	Р	Н	Р	Н	Р	Н	Р	Н	Р	Н	Р	Н	Р	Н	Р	Н	Р	Н	Р	Н	Р	Н	Р	Н	Р	Н	Р	Н	Р	Н	Р	Н	Р	Н	Р	Н	Р	Н	Р	Н	Р	Н	Р	Н	Р	Н	Р	Н	Р	Н	Р	Н	Р	Н	Р	Н	Р	Н	Р	Н	Р	Н	Р	Н	Р	Н	Р	Н	Р	Н	Р	Н	Р	Н	Р	Н	Р	Н	Р	Н	Р	Н	Р	Н	Р	Н	Р	Н	Р	Н	Р	Н	Р	Н	Р	Н	Р	Н	Р	Н	Р	Н	Р	Н	Р	Н	Р	Н	Р	Н	Р	Н	Р	Н	Р	Н	Р	Н	Р	Н	Р	Н	Р	Н	Р	Н	Р	Н	Р	Н	Р	Н	Р	Н	Р	Н	Р	Н	Р	Н	Р	Н	Р	Н	Р	Н	Р	Н	Р	Н	Р	Н	Р	Н	Р	Н	Р	Н	Р	Н	Р	Н	Р	Н	Р	Н	Р	Н	Р	Н	Р	Н	Р	Н	Р	Н	Р	Н	Р	Н	Р	Н	Р	Н	Р	Н	Р	Н	Р	Н	Р	Н	Р	Н	Р	Н	Р	Н	Р	Н	Р	Н	Р	Н	Р	Н	Р	Н	Р	Н	Р	Н	Р	Н	Р	Н	Р	Н	Р	Н	Р	Н	Р	Н	Р	Н	Р	Н	Р	Н	Р	Н	Р	Н	Р	Н	Р	Н	Р	Н	Р	Н	Р	Н	Р	Н	Р	Н	Р	Н	Р	Н	Р	Н	Р	Н	Р	Н	Р	Н	Р	Н	Р	Н	Р	Н	Р	Н	Р	Н	Р	Н	Р	Н	Р	Н	Р	Н	Р	Н	Р	Н	Р	Н	Р	Н	Р	Н	Р	Н	Р	Н	Р	Н	Р	Н	Р	Н	Р	Н	Р	Н	Р	Н	Р	Н	Р	Н	Р	Н	Р	Н	Р	Н	Р	Н	Р	Н	Р	Н	Р	Н	Р	Н	Р	Н	Р	Н	Р	Н	Р	Н	Р	Н	Р	Н	Р	Н	Р	Н	Р	Н	Р	Н	Р	Н	Р	Н	Р	Н	Р	Н	Р	Н	Р	Н	Р	Н	Р	Н	Р	Н	Р	Н	Р	Н	Р	Н	Р	Н	Р	Н	Р	Н	Р	Н	Р	Н	Р	Н	Р	Н	Р	Н	Р	Н	Р	Н	Р	Н	Р	Н	Р	Н	Р	Н	Р	Н	Р	Н	Р	Н	Р	Н	Р	Н	Р	Н	Р	Н	Р	Н	Р	Н	Р	Н	Р	Н	Р	Н	Р	Н	Р	Н	Р	Н	Р	Н	Р	Н	Р	Н	Р	Н	Р	Н	Р	Н	Р	Н	Р	Н	Р	Н	Р	Н	Р	Н	Р	Н	Р	Н	Р	Н	Р	Н	Р	Н	Р	Н	Р	Н	Р	Н	Р	Н	Р	Н	Р	Н	Р	Н	Р	Н	Р	Н	Р	Н	Р	Н	Р	Н	Р	Н	Р	Н	Р	Н	Р	Н	Р	Н	Р	Н	Р	Н	Р	Н	Р	Н	Р	Н	Р	Н	Р	Н	Р	Н	Р	Н	Р	Н	Р	Н	Р	Н	Р	Н	Р	Н	Р	Н	Р	Н	Р	Н	Р	Н	Р	Н	Р	Н	Р	Н	Р	Н	Р	Н	Р	Н	Р	Н	Р	Н	Р	Н	Р	Н	Р	Н	Р	Н	Р	Н	Р	Н	Р	Н	Р	Н	Р	Н	Р	Н	Р	Н	Р	Н	Р	Н	Р	Н	Р	Н	Р	Н	Р	Н	Р	Н	Р	Н	Р	Н	Р	Н	Р	Н	Р	Н	Р	Н	Р	Н	Р	Н	Р	Н	Р	Н	Р	Н	Р	Н	Р	Н	Р	Н	Р	Н	Р	Н	Р	Н	Р	Н	Р	Н	Р	Н	Р	Н	Р	Н	Р	Н	Р	Н	Р	Н	Р	Н	Р	Н	Р	Н	Р	Н	Р	Н	Р	Н	Р	Н	Р	Н	Р	Н	Р	Н	Р	Н	Р	Н	Р	Н	Р	Н	Р	Н	Р	Н	Р	Н	Р	Н	Р	Н	Р	Н	Р	Н	Р	Н	Р	Н	Р	Н	Р	Н	Р	Н	Р	Н	Р	Н	Р	Н	Р	Н	Р	Н	Р	Н	Р	Н	Р	Н	Р	Н	Р	Н	Р	Н	Р	Н	Р	Н	Р	Н	Р

Условные обозначения: Н - деревья не подлежат рубке; Р - деревья подлежат рубке;

874*-верховой пожар текущего года, 821*-воздействие сильных ветров прошлых лет, повлекшие наклон более 10%, изгиб или вывал, 867*-устойчивый низовой пожар 4-10 летней давности средней интенсивности

Исполнитель работ по проведению лесопатологического обследования:

Фамилия, имя и отчество (при наличии) Ланцов Александр Николаевич

Подпись _____ Дата составления документа 22.09.2025 г.

ВРЕМЕННАЯ ПРОБНАЯ ПЛОЩАДЬ N

1.1. Субъект Российской Федерации Забайкальский край Лесничество Хилокское
Участковое лесничество Хушенгинское Урочище _ Квартал 63 Выдел 44 Площадь выдела
22,0 га Лесопатологический выдел - Площадь лесопатологического выдела - га

1.2. Метод перече́та:

сплошной, ленты перече́та, круговые площадки постоянного радиуса,
реласкопические площадки (нужное подчеркнуть).

Количество лент/площадок 1 шт

Размеры площадок (длина x ширина/радиус) 1000*10м

Размер временной пробной площади: 1 га

1.3. Фактическая таксационная характеристика насаждения:

Состав: погибшие насаждения 10С/единичные деревья 10С, возраст 60* лет; тип леса -,
полнота 0*, бонитет -, запас на га 54/5 м³, возобновление: отсутствует

1.4. Номер очага вредных организмов _____

Тип очага вредных организмов: эпизодический, хронический (нужное подчеркнуть).

Фаза развития очага вредных организмов: начальная, нарастания численности, собственно
вспышка, кризис (нужное подчеркнуть).

1.5. Причина ослабления, повреждения насаждения и время: верховой пожар текущего года
(код-874)*, воздействие сильных ветров прошлых лет, повлекшие наклон более 10%, изгиб
или вывал (код-821)*, устойчивый низовой пожар 4-10 летней давности средней
интенсивности (код-867)*.

Состояние насаждения: насаждение с утраченной устойчивостью

Средневзвешенная категория состояния насаждения: Кср.нас = 4,92 (погибшие лесные
насаждения).

1.6. Назначенные мероприятия: сплошная санитарная рубка с оставлением жизнеспособных
деревьев.

Исполнитель работ по проведению лесопатологического обследования:

Фамилия, имя и отчество (при наличии) Ланцов Александр Николаевич.

Подпись _____

Дата составления документа 22.09.2025 г.

ВЕДОМОСТЬ ПЕРЕЧЕТА ДЕРЕВЬЕВ

(для сплошного, ленточного перечета на круговых площадках постоянного радиуса)

Порода: Сосна средневзвешенная категория состояния 4,92

Ступени толщины, см	Количество деревьев по категориям состояния, шт.																Всего	
	1		2		3		4		5		5 (а, б, в)			5 (г, д, е)				
	Н	З	Н	З	Н	З	Н	З	Н	З	Н	З	О	Н	З	О	шт./м³	в том числе подлеж ит рубке, %
1	2	3	4	5	6	7	8	9	10	11	12	13	14	15	16	17	18	19
8												60					60/1,6	100
12												80				36	116/8,6	100
16							10					120				50	180/27	94
20												18				5	23/6	100
24							8					12				5	25/10	68
28																		
32												3				5	8/6,2	100
36																		
40																		
Итого, шт.							18					293				101	412	95,6
Итого, м³							5					37				17	59	
Итого, % от запаса по породе							8					63				29		92
Свежий сухостой -37 м³/63%, старый сухостой-9м³/15%, старый ветровал -8м³/14%																		

Причины назначения в рубку деревьев категорий состояния:

- 1 _____
- 2 _____
- 3 _____
- 4 _____

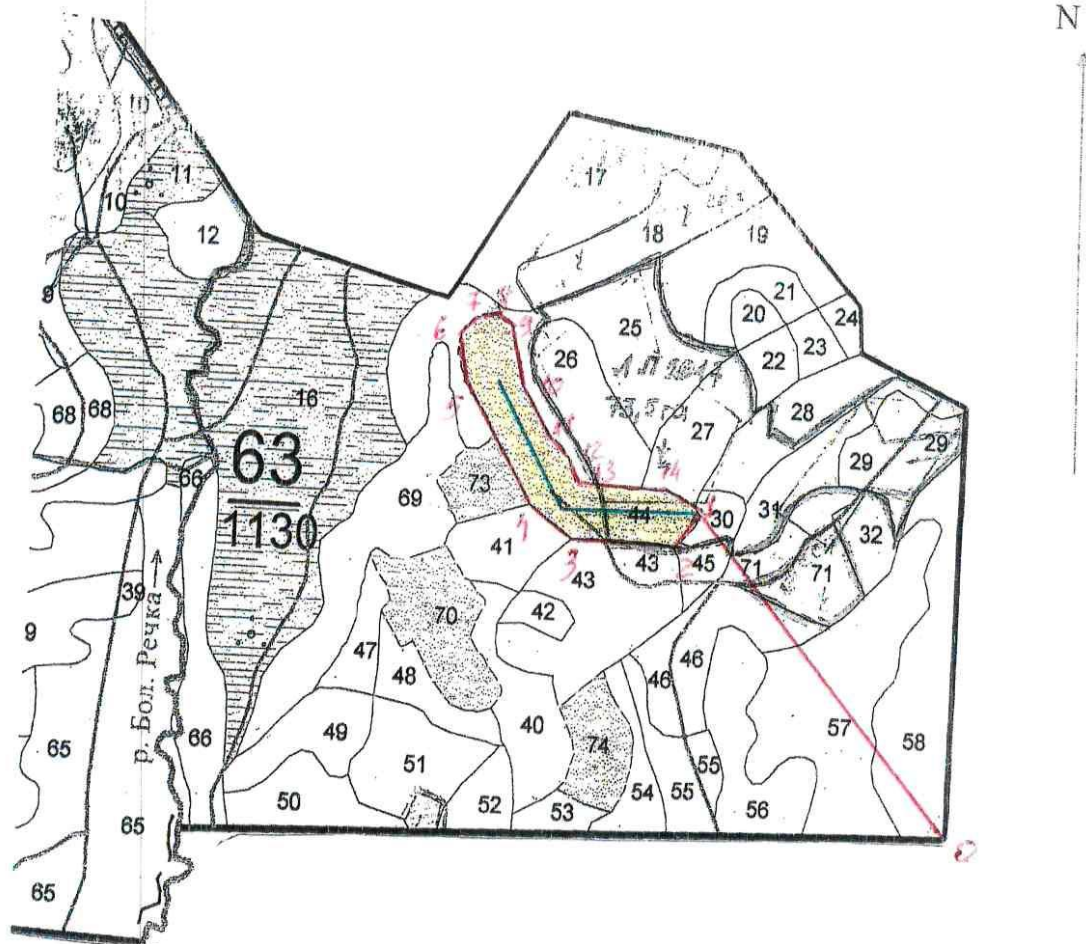
По насаждению: 10С средневзвешенная категория состояния - 4,92

Ступени толщины, см	Количество деревьев по категориям состояния, шт.																Всего	
	1		2		3		4		5		5 (а, б, в)			5 (г, д, е)				
	Н	З	Н	З	Н	З	Н	З	Н	З	Н	З	О	Н	З	О	шт./м³	в том числе подлеж ит рубке, %
1	2	3	4	5	6	7	8	9	10	11	12	13	14	15	16	17	18	19
8												60					60/1,6	100
12												80				36	116/8,6	100
16							10					120				50	180/27	94
20												18				5	23/6	100
24							8					12				5	25/10	68
28																		
32												3				5	8/6,2	100
36																		
40																		
Итого, шт.							18					293				101	412	95,6
Итого, м³							5					37				17	59	
Итого, % от запаса по породе							8					63				29		92
Свежий сухостой -37 м³/63%, старый сухостой-9м³/15%, старый ветровал -8м³/14%																		


Условные обозначения: Н - не заселено (не поражено, не повреждено), З – заселено стволовыми вредителями (поражено болезнями, повреждено огнем), О -отработано вредителями.


Абрис участка

Масштаб 1:25000



Условные обозначения:  - обследуемая площадь

 - маршрутный ход

 - лента перече́та

т. 0 - кварталный столб

N квартала	N выдела	N лесопатологического выдела	Размеры ленты (круговой площадки) перечета					Координаты начала, конца и поворотных точек лент перечета/центров круговых площадок перечета	
			N ленты (площадки)	длина, м	ширина, м	радиус, м	площадь, га		
63	44	-		1000	10		1,0	51.386469	111.229105
								51.386313	111.223017
								51.390074	111.218211

Пространственное размещение лесопатологических выделов
(включается в Акт при выделении лесопатологических выделов, для указания пространственного расположения поврежденных и погибших насаждений)

Номера точек	Координаты		Длина, м
0-1	51.376997	111.242826	1425
1-2	51.386469	111.228964	147
2-3	51.385564	111.227639	398
3-4	51.385677	111.222068	200
4-5	51.386616	111.219788	474
5-6	51.390558	111.216183	170
6-7	51.391685	111.215883	84
7-8	51.392135	111.217320	78
8-9	51.391798	111.217680	68
9-10	51.391460	111.218219	204
10-11	51.390333	111.218938	180
11-12	51.388869	111.220553	102
12-13	51.387967	111.221868	74
13-14	51.387361	111.222714	220
14-1	51.387291	111.225926	132

Исполнитель работ по проведению лесопатологического обследования:
 Фамилия, имя и отчество (при наличии) Ланцов Александр Николаевич
 Подпись _____ Дата составления документа 22.09.2025 г.

Фототаблица №1

Дата:27.08.25

Время: 13:43

Широта:51.38641365

Долгота:111.22419562

Место проведения: Хилокское лесничество Хушенгинское участковое
лесничество квартал:63 выдел :44



Исполнитель Ланцов АН. **Подпись :**

Телефон:8-914-438-2

Фототаблица №2

Дата:27.08.25

Время: 14:04

Широта:51.3875249

Долгота:111.21865113

Место проведения: Хилокское лесничество Хушенгинское участковое лесничество квартал: 63 выдел :44



Исполнитель: Ланцов А.Н. **Подпись :**  **Телефон:**8-914-438-28-66

Фототаблица №3

Дата:27.08.25

Время: 14:05

Широта:51.38776177

Долгота:111.21702516

Место проведения: Хилокское лесничество Хушенгинское участковое лесничество квартал: 63 выдел :44



Исполнитель: Ланцов А.Н. **Подпись :**

Телефон:8-914-438-28-66

Фототаблица №4

Дата:27.08.25

Время: 14:34

Широта:51.38888426

Долгота:111.21991283

Место проведения: Хилокское лесничество Хушенгинское участковое лесничество квартал: 63 выдел :44



27 авг. 2025 г. 14:34:13
51.38888426 111.21991283
299° NW

кое лесничество хушенгинское участковое лесничество кв 63 в44

Исполнитель: Ланцов А.Н. **Подпись :**

Телефон:8-914-438-28-66

Фототаблица №5

Дата:27.08.25

Время: 14:36

Широта:51.38988741

Долгота:111.21941063

Место проведения: Хилокское лесничество Хушенгинское участковое лесничество квартал: 63 выдел :44



Исполнитель: Ланцов А.Н. **Подпись :**  **Телефон:**8-914-438-28-66

А К Т

натурного обследования

Комиссия в составе мастера леса Хушенгинского участкового лесничества Богодухов В.В. и начальник Хилокского участка КГСАУ «Забайкаллесхоз» Ланцов А.Н. провела детальное обследование выдела 44 квартала 63 Хушенгинского участкового лесничества Хилокского лесничества ГКУ «Управление лесничествами Забайкальского края». Согласно таксационному описанию 2002 года выдел относится к эксплуатационным лесам.

Выдел 44, площадь-22,0 га; состав: лесные культуры-10С, возраст – 10лет, , бонитет –4, тип леса – РД, запас – 5 м³, полнота – 0,6, высота -1, диаметр - 2 /единичные деревья 10С, возраст 80, высота 15, диаметр 16/, запас 20куб.м/га

При натурном обследовании выявлено несоответствие таксационного описания измерением высот, диаметров и определения возраста на модельных деревьях, на площади 1 га. Выявлено насаждение со следующей таксационной характеристикой:

Эксплуатационные леса.

Состав: погибшее насаждение 10С/единичные деревья 10С

Возраст: С - 60 лет

Диаметр: 16 см

Высота: 15 м

Тип леса: -

Полнота: 0

Запас -54/5 м³

Бонитет: -

Подрост: -нет.

Мастер леса Хушенгинского

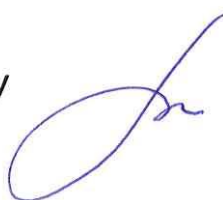
Участкового лесничества



Богодухов В.В.

Начальник Хилокского участка КГСАУ

Забайкаллесхоз



Ланцов А.Н.

